

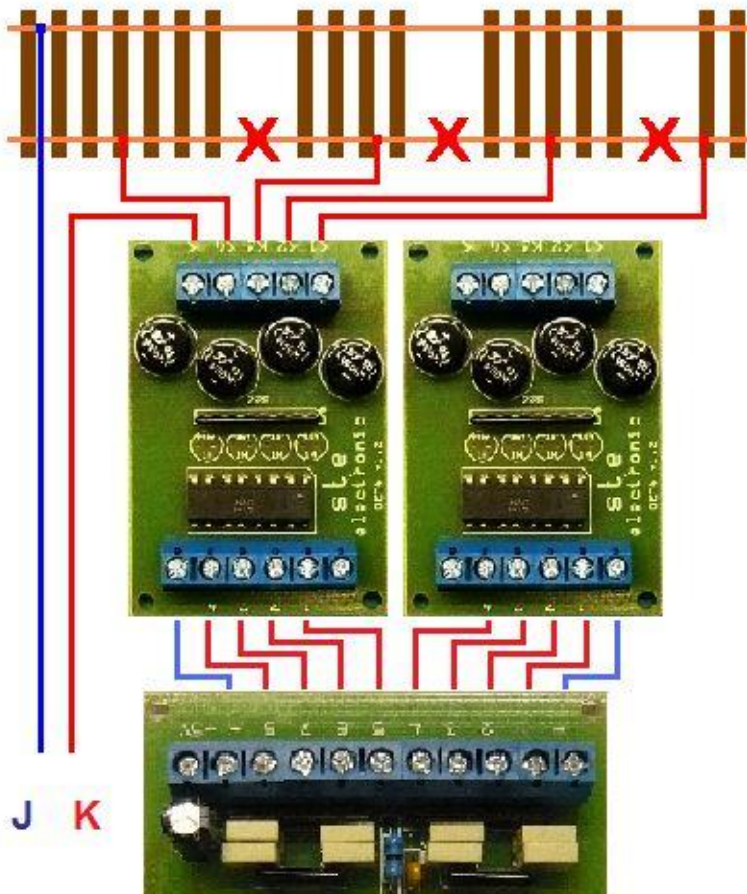
DET4

DET4

Čtyřkanálový proudový detektor obsazení

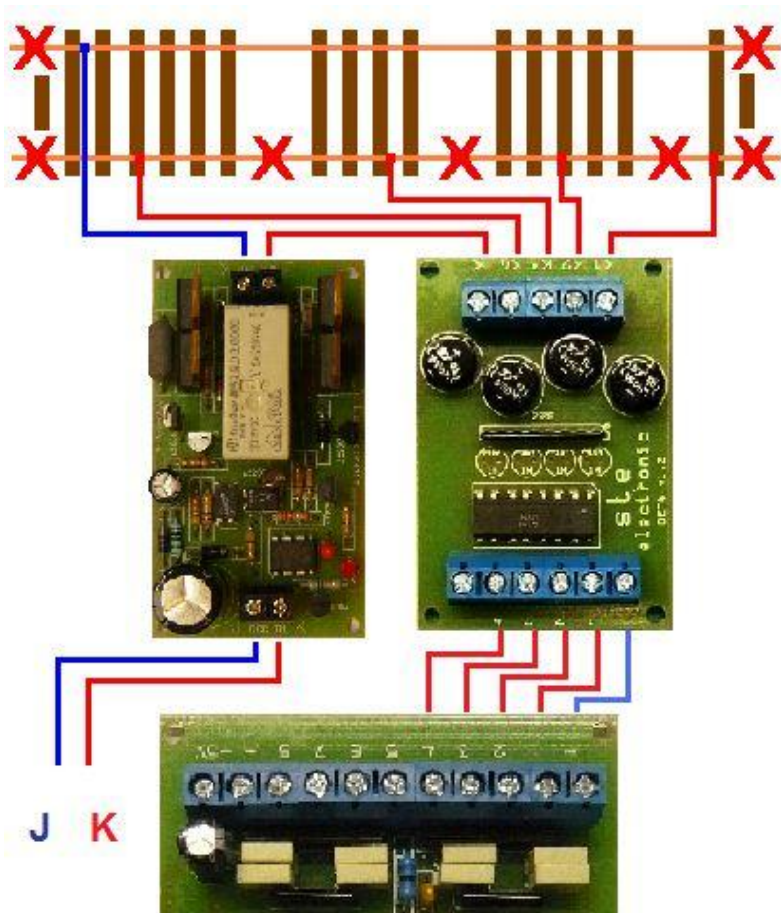


Návod k použití

Zapojení modulu pro detekci obsazení:

Modul obsahuje čtyřkanálový detektor proudu, přes který se zapojuje jeden pól napájení DCC. Přítomností lokomotivy, nebo vozů s osvětlením, nebo s dvojkolími natřenými odporovým lakem dojde k odběru proudu v napájeném úseku přes detektor a sepně se odpovídající výstup, opatřený optočlenem.

Výstup v aktivním stavu spíná proti pólu „-“.



Zapojení při použití reverzního modulu:

Protože má modul pro všechny čtyři kanály společný vstup, při použití reverzního modulu musí být všechny detekované úseky v prostoru smyčky, nebo se musí nechat nezapojené, nelze je využít mimo smyčku.

Detektor reaguje na proud menší, než 1,5mA.
Musí detekovat obsazení i při propojení kolejí prstem.

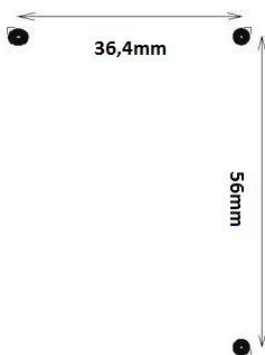
DET4

Modul lze použít i s LDT RS-16, nebo LENZ LR101, v principu se všemi obvody, které mají společný pól „-“. Nelze použít s ROCO 10787, který má společný pól „+“.

Modul umístěte co nejblíže ke snímaným kolejovým úsekům, aby napájecí vodiče byly co nejkratší. Při použití dlouhých vodičů, případně v souběhu s vodiči napájení ostatních modulů by mohlo docházet k indukci napětí a chybnému vyhodnocení obsazení úseků !!!

Technické údaje:

Napájecí napětí:	DCC max. 25V
Detekovaný proud:	< 1,5 mA
Spínaný pól:	-
Rozměry :	61x41,4mm



Ste electronic

Cajthamlova 171
26601 Beroun
Ič. – 45138303
www.steelectronic.cz
www.dcc.cz

02/2012