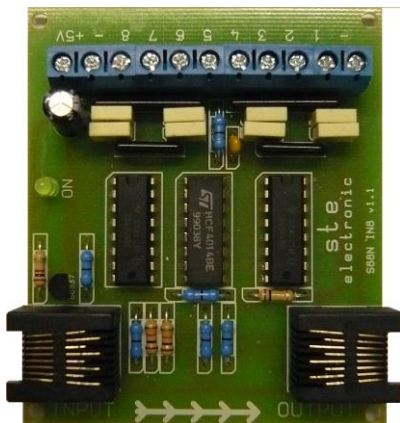


S88N IN8

S88N IN8

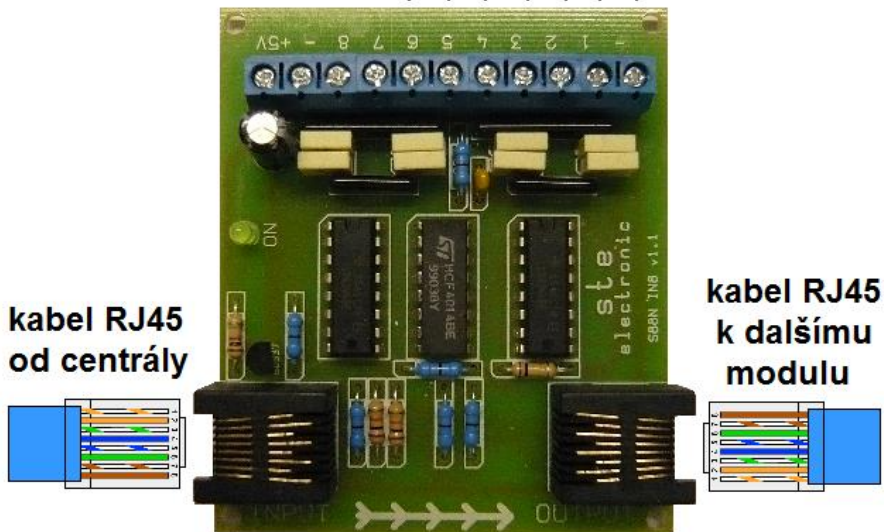
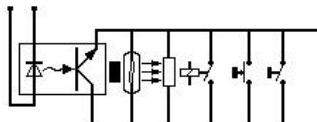
**Modul s 8mi vstupy
pro sběrnici S88N**



Návod k použití

S88N IN

Připojení modulu:



Sběrnice S88N se propojuje kroucenými nekříženými kabely CAT5 s konektory RJ45. Pro propojení se používají klasické nekřížené Patch kabely pro rozvody PC sítí

Základní vlastnosti modulu:

Modul nepotřebuje napájení, je napájen po sběrnici S88N a napájení modulu signalizuje zelená LED dioda na modulu. Kabel od centrály se připojuje do konektoru „INPUT“ a kabel do dalšího modulu se připojuje do konektoru „OUTPUT“.

Adresa se nenastavuje, první připojený modul má adresu 65 (65.1 – 65.8), další moduly se řadí automaticky...66...67 atd.

Adresy nelze měnit, jsou dány pořadím zapojení modulu.

Signál je aktivní, pokud dojde k sepnutí vstupu na svorku „-“.

V případě použití k centrále CS2,4-S88N je možno zapojit za sebou až 16 modulů po 8mi vstupech, což je 128 zpětnovazebních signálů.

S88N IN

Vstupy:

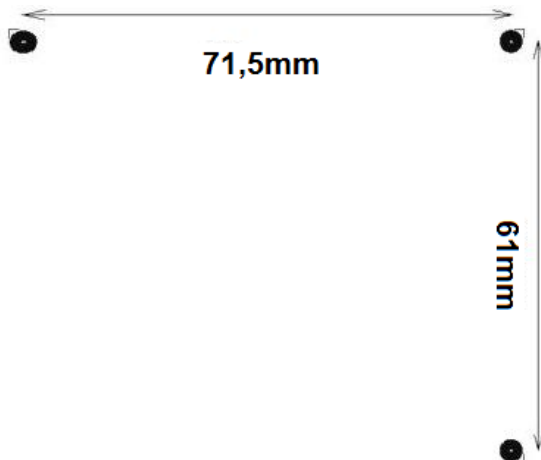
Modul lze spínat různými způsoby dle nákresu připojení.

Je určen pro spínání kontakty, případně optočleny.

Pro detekci obsazení kolejí je třeba použít detektory obsazení - např. DET4, nebo
LENZ LB101.

Technické údaje:

Napájecí napětí:	5V DC po sběrnici S88N
Rozsah adres:	65.1 – 80.8 pro CS2,4-S88N
Sběrnice:	S88N
Propojení:	RJ45 CAT5 nekřížené
Rozměry :	76x65x15mm



S88N IN

Vyrábí:

Ste electronic

Cajthamlova 171

26601 Beroun

IČ. – 45138303

www.steElectronic.cz

11/2011